

Nadelpräge-Systeme Laser-Markiersysteme Endprüf-Systeme



zertifiziertes Unternehmen ISO 9001:2008



Technische
Daten

DOT5-SP 80

BERMA  [®]
Since 1974

www.berma-markiersysteme.de

Handpräger DOT5-P - SP

Das unabhängige, mobile Material-Kennzeichnungssystem für Profis

Dieses kompakte Markiersystem mit extrem starken Batteriebetrieb, integrierter Steuerung und Bedienteil macht Sie vollkommen unabhängig von Strom- und Pneumatikversorgungen. Ideal zum wettbewerbsvorteilhaften Markieren von großen, schweren Werkstücken in Werkhallen und Freigelände.

Mit diesem Präger **beschriften** Sie Ihre Werkstücke äußerst **zuverlässig, einfach, schnell** und **betont aufwertend**.

Seine präzisen und konkurrenzlosen Markiereigenschaften werden durch ein **speziell entwickeltes**, steuerbares **elektromagnetisches Nadelsystem** erreicht.

Der Präger wird von einer 24 VDC-Batterie versorgt und erlaubt eine durchgehende Markierzeit von bis zu 5 Stunden.

(Batterie-Ladezeit ca. 75 Minuten)



Die präzise Arbeitsweise des Prägers wird gewährleistet durch:

- gehärtete und geschliffene X-Y-Achsen mit Kugelumlauf Führungen in höchster Präzision
- hochauflösende Schrittmotoren mit abgestimmter Steuerung
- stabiles Metallgehäuse und massive Gesamt-Bauweise, die ein unkontrolliertes Aufschwingen des gesamten Systems vollkommen ausschließen.
- Abstandhalter Produktbezogen gestaltbar
- sichere Handhabung mit praktischen Pistolengriff mit Start/Stop-Knopf

Das neu entwickelte gesteuerte, elektromagnetische Nadelsystem sorgt für ein beispielgebendes Schriftbild und bietet viele erhebliche weitere Vorteile.

- Dabei sind Nadelfrequenz (Aufschläge pro Sekunde) und
- Impuls (Eindringtiefe der Nadel in das zu kennzeichnende Werkstück)
- **reproduzierbar** und Materialspezifisch justierbar.
- Ausgleich der Nadel bis zu 8mm Höhenunterschied - **ohne Qualitätsverlust**
- feinste Kennzeichnung bis sehr starke Eindringtiefe,
- bis zu einer Materialhärte von 63 HRC geeignet



Technische Merkmale

	DOT5-P 80 SP	DOT5-P 120 SP
Markierbereich	80 x 50 mm	120 x 50 mm
Abmessungen (B x H x T)	161 x 386 x 334 mm	193 x 386 x 334 mm
Gewicht	5,4 Kg	5,7 Kg
elektromagn. betriebene Nadel	Nadeldurchmesser 4 mm	
Antriebsfrequenz	0 – 100 Hz	
Markiergeschwindigkeit	1 – 30 mm/Sek.	
integrierte Steuerung	mit Display und Tastatur, RS 232, USB, Digital I/O	
Anschluss für Standard Zubehör*	Rotationsachse, elektr. Z-Achse, Typenschildmagazin	

*bei Bestellung angeben – kostenneutrale Montage

Steuerung und PC-Software

Der bedienerfreundliche Weg zur schnellen Materialkennzeichnung

Zur Layout-Erstellung und Eingabe der zu prägenden Informationen bieten wir standardmäßig zwei kombinierte, intelligente Möglichkeiten, die Ihre Arbeit sehr erleichtert:

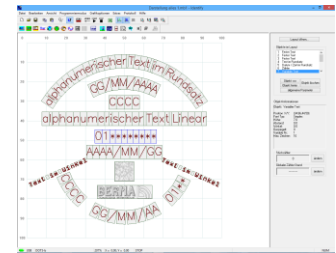
Die mitgelieferte und vollumfängliche PC-Software **IDENTIFY** bietet dem Anwender die bequeme Erstellung des Markier-Layouts an einem PC/Laptop (WYSIWYG).

Das erstellte Layout wird per USB an den Präger übertragen und kann entweder vom verbundenen PC/Laptop gestartet werden - oder im Präger gespeichert - jederzeit wieder aufgerufen und nur vom Präger aus gestartet werden (200 Layout-Speicherplätze).

Markier-Objekte wie Datum, fortlaufende Nummer oder 2D-DataMatrix Codes werden selbständig in der Steuerung generiert.

Ebenso können durch direkte Verbindung zu einem Server Daten-Variable übernommen werden, oder direkt per Handschanner empfangen werden.

Natürlich können Sie Ihre Markier-Layouts auch am Präger erstellen, oder gespeicherte Layouts dort verändern.



Eine Besonderheit ist unsere „QUICK-MARK-Funktion“:

Präger einschalten >> Funktion wählen >> Information eingeben >> Markierung starten - fertig.
Sehr gut geeignet für die sonst so aufwändige Einzelteil-Kennzeichnung.

Die wesentlichen Funktionen:

- Text, progressiver Zähler, Datum (alle üblichen Datums-Formate, industrielle Datumsformate und -Verschlüsselungen), und Daten-Variable in Linear-, Rundsatz-, Winkel oder Spiegelschrift und in 15 Schriftarten
 - 2D-DataMatrix Code als Quadrat oder Rechteck - beliebig skalierbar
 - LOGO-Import und Vektorisierung aus DXF, PLT und BMP
 - Zeichenfunktionen (Linie, Bogen, Kreis, Punkt)
 - Hintergrundbilder einblend- und jederzeit veränderbar
 - einfache Positionierung der Layout-Objekte durch „Teach in“ mit Pfeiltasten
 - Kopier- und Einfüge-Funktion
 - Gruppierung von Layout-Objekten
 - Pausen-, Warte- und Umfahr-Funktion
 - Ansteuerung von Zusatzachsen
 - Ausgabe und Empfang von Signalen
 - Präger ohne Wartezeiten auch direkt aus der PC-Software steuerbar
 - variable Datenübernahme aus Host oder per Scanner
 - einfache Systemanbindung durch ASCII – Protokolle
 - umfangreiche Protokollierung der einzelnen Markierungen
 - Einzel- und Gesamtstückzähler auch in der Software sichtbar - und vieles mehr ...
- Sprachen: Deutsch – Englisch – Italienisch – Spanisch - Polnisch – Portugiesisch – Tschechisch

Zubehör

Ihr Markiersystem kann mehr - keine Wünsche bleiben offen!

Ihren Handpräger können Sie auch zu einem Tischmarkiersystem umrüsten und mit entsprechendem Zubehör weitere Kennzeichnungsaufgaben lösen.

(jederzeit auch nachrüstbar)



CP5 – Höhenverstellung für mobilen Präger, zur Verwendung als Tischgerät

Mit dieser optionalen Höhenverstellung mit massiver Alu-Grundplatte können Sie Ihren tragbaren DOTLITE-Präger rasch anstelle der leichten und handlichen tragbaren Version zusätzlich als eine robuste Tisch-Markiermaschine betreiben. In dieser Konfiguration ist eine Kombination mit weiterem Zubehör jederzeit möglich.

AR1 - interpolierter Teilapparat:

Mit der optionalen Drehachse markieren Sie zylindrische oder konische, sowie Sechskant/Vierkant usw. -Oberflächen axial oder radial. Der Anschluss zur Steuerung erfolgt über den serienmäßigen "AXIS"-Port des Markiergeräts, die den Betrieb als unabhängige, zwischengeschaltete Achse ermöglicht.

Ausstattung:

Dreibackenfutter mit Spanndurchmesser zwischen 6 und 100 mm, max. Abmessungen des Werkstücks \varnothing 250 mm, Höchstgewicht der Werkstücke 10 kg. (kleinere oder größere Drehachsen nach Absprache jederzeit möglich)



AF3 – Automatische Typenschildzufuhr

Eine der häufigsten Anforderungen im Bereich der Produktkennzeichnung ist die Anfertigung von Typenschildern aus Metall.

BERMA hat hier eine sehr kostengünstige Lösung geschaffen, um Schilder aus Aluminium oder Stahl aus einem Vorratsmagazin (Inhalt je nach Materialstärke bis über 150 Stück) automatisch unter die jeweilige Prägeeinheit zu transportieren und nach der Beschriftung in einen Ablage-

behälter weiter zu fördern. Der Transport erfolgt elektro-pneumatisch, die Steuerung ist vollständig in der Steuerung des Markiersystems integriert.

Die Abmessung der Schilder kann zwischen 25 x 25 mm bis 120 x 120 mm bei einer minimalen Materialstärke von 0,6 mm liegen.

Gerne beraten wir Sie in Ihrem Unternehmen und demonstrieren die einfache und komfortable Handhabung - auch mit Ihren Werkstücken.

Lieferumfang – DOT5-b 100

Auspacken- anstecken – einschalten- markieren

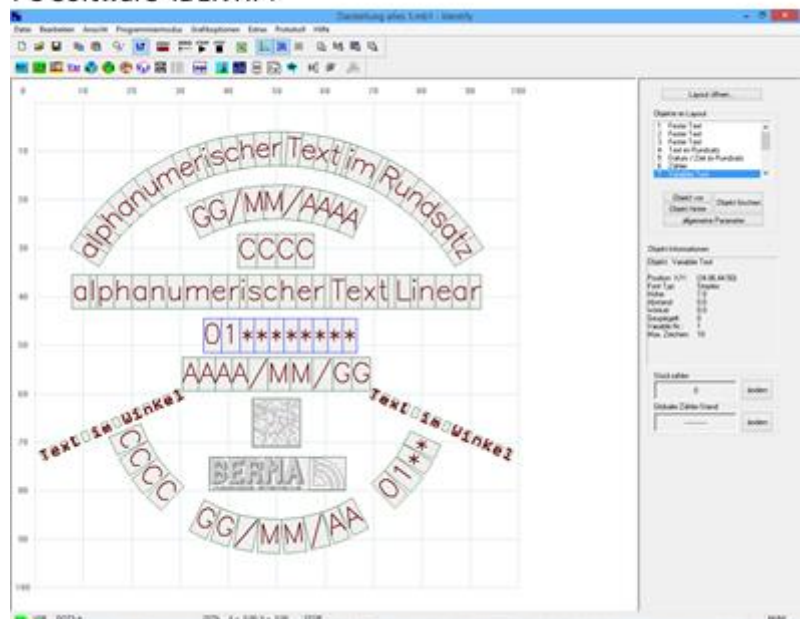
- tragbares Markiersystem mit integrierter Steuerung und Abstandhalter
- Handgriff mit Start/Stopp-Funktion
- Beschriftungsfeld 80 x 50 mm
- Steuerung mit USB, RS-232, Digital I/O Anschlüssen und integrierter Tastatur mit Display
- Hartmetall-Nadel P2-H4 Ø 4 mm mit elektromagn. Antrieb
- **IDENTIFY**-Markier-Software für WINDOWS inkl. Logo-Import
- Batterie und Ladegerät

tragbares Markiersystem mit integrierter Steuerung, Tastatur und Display



CD mit
Software **IDENTIFY**
Bedienungsanleitungen
Dokumentationen
Konformitätserklärung
allen erforderlichen
Treibern

PC-Software **IDENTIFY**



Seit 1974 Hersteller
von Markiersystemen



zertifiziertes Unternehmen ISO 9001:2008

DIE TYPISCHEN ANWENDUNGSBEREICHE FÜR UNSER SYSTEME:



FAHRZEUGBAU



LUFT &
RAUMFAHRT



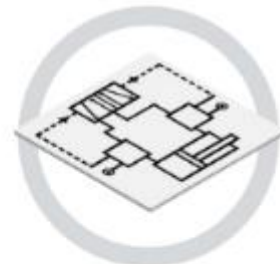
SCHIENENVERKEHRS-
TECHNIK



AGROTECHNIK



AUTOMATION



HYDRAULIK &
PNEUMATIK



MASCHINENBAU



ANLAGENBAU



MEDIZINTECHNIK

BERMA Macchine S.r.l.

Stammhaus:

Via SanVitale 33
40054 Budrio (BO) Italy

Tel.: 0039-051-802437
Fax: 0039-051-6960447

info@berma.com
www.berma.com

Büro Deutschland:

85232 Bergkirchen/Feldgeding
Fürstenfelder Straße 7

Tel.: 0049-(0)8131-9086970
Mobil: 0049-(0)1578-4311253

info@berma-marking.de
www.berma-markiersysteme.de