

# Nadelpräge-Systeme Laser-Markiersysteme Endprüf-Systeme



zertifiziertes Unternehmen ISO 9001:2008



Technische  
Daten

**DOT5-P** Handprägesysteme

**BERMA**  <sup>®</sup>  
Since 1974

[www.berma-markiersysteme.de](http://www.berma-markiersysteme.de)

## **DOT5-Handpräger**

### **für professionelle und aufwertende mobile Materialkennzeichnung**

Unterschiedliche Markieraufgaben mit mobilen Handprägern erfordern verschiedene Systeme. Sie können für Ihre Anwendung aus drei Grundausführungen wählen:

**DOT5 -P** mit integrierter Steuerung und externen Netzteil, das Einstiegsgerät

**DOT5 -S** mit externer Steuerung und externem Netzteil für Montage-Arbeitsplätze

**DOT5 -SP** mit integrierter Steuerung und Batterie für vollkommene Unabhängigkeit

Mit diesen mobilen Prägern **beschriften** Sie Ihre großen oder schweren Werkstücke mit einem äußerst zuverlässigen System **einfach, schnell und betont aufwertend**.

Die präzisen und wettbewerbslosen Markiereigenschaften werden durch ein **speziell entwickeltes**, steuerbares elektromagnetisches **Nadelsystem** erreicht.

Ohne Druckluftversorgung erfolgt die Markierung nahezu ohne Eigengeräusche.

Mit dem Bedienerfreundlichen und durchdachten Gesamt-Konzept sind diese Systeme für Handwerk und Industrie gleichermaßen hervorragend geeignet -

**von der unkomplizierten Einzelteilmarkierung bis zu hohen Stückzahlen!**



#### **Die präzise Arbeitsweise der Präger wird gewährleistet durch:**

- gehärtete und geschliffene X-Y-Achsen mit Kugelumlaufrollführungen in höchster Präzision
- hochauflösende Schrittmotoren mit abgestimmter Steuerung
- stabiles Metallgehäuse und massive Gesamt-Bauweise, die ein unkontrolliertes Aufschwingen des gesamten Systems vollkommen ausschließen.

#### **Das neu entwickelte gesteuerte, elektromagnetische Nadelsystem sorgt für ein beispielgebendes Schriftbild und bietet viele erhebliche weitere Vorteile.**

- Dabei sind Nadelfrequenz (Aufschläge pro Sekunde) und
- Impuls (Eindringtiefe der Nadel in das zu kennzeichnende Werkstück)
- **reproduzierbar** und Materialspezifisch justierbar.
- Ausgleich der Nadel bis zu 8mm Höhenunterschied - **ohne Qualitätsverlust**
- feinste Kennzeichnung bis sehr starke Eindringtiefe, bis zu einer Materialhärte von 63 HRC geeignet

## Spezifikationen

### Technische Feinheiten der Standardsysteme

Generell ist die gesamte System-Baureihe mit einheitlichen Elementen übereinstimmend aufgebaut und in zwei Standardgrößen verfügbar.

Die speziell berechneten Komponenten wurden sorgfältig, adäquat der geforderten langlebigen Stabilität und Zuverlässigkeit, sowie der Homogenität hinsichtlich der Beschriftungsgüte ausgewählt.

#### Produktdetails der Standardsysteme:

*das mobile Einstiegsgerät mit integrierter Steuerung, Display und Tastatur, externes Netzteil*

##### **Markierbereich\***

Abmessungen (B x H x T)  
Gewicht

##### **DOT5-P 80**

**80 x 50mm**

170 x 393 x 279 mm  
5,5 Kg

##### **DOT5-P 120**

**120 x 50mm**

202 x 393 x 279 mm  
6 Kg



DOT5-P

*Für Montage-Arbeitsplätze externe Steuerung mit Display und Tastatur, externes Netzteil*

##### **Markierbereich\***

Abmessungen (B x H x T)  
Gewicht

##### **DOT5-S 80**

**80 x 50mm**

167 x 320 x 279mm  
4 Kg

##### **DOT5-S 120**

**120 x 50mm**

199 x 320 x 279 mm  
4,5 Kg



DOT5-S

*Für die absolute Unabhängigkeit (im Innen- und Außenbereich):*

##### **Markierbereich\***

Abmessungen (B x H x T)  
Gewicht

##### **DOT5-SP 80**

**80 x 50mm**

170 x 393 x 324 mm  
6 Kg

##### **DOT5-SP 120**

**120 x 50mm**

202 x 393 x 324 mm  
6,5 Kg



DOT5-P

Batterie: 24V – 3,0Ah – 75,6Wh – für 3 bis 5 Stunden durchgehende Prägezeit (Ladedauer 75 Min.)

#### Einheitliche Daten:

elektromagn. betriebene Nadel	Nadeldurchmesser 4 mm
Antriebsfrequenz	0 – 100 Hz
Markiergeschwindigkeit	1 – 30 mm/Sek.
integrierte Steuerung mit	Display und Tastatur, RS 232, USB, Digital I/O
Anschluss für optionales Standard Zubehör:	Rotationsachse, Typenschildmagazin, elektr. Z-Achse,

*\*individuelle Sondergrößen nach Absprache generell jederzeit gerne realisierbar*

## Steuerung und PC-Software

### Der bedienerfreundliche Weg zur schnellen Materialkennzeichnung

Zur Layout-Erstellung und Eingabe der zu prägenden Informationen bieten wir standardmäßig zwei kombinierte, intelligente Möglichkeiten, die Ihre Arbeit sehr erleichtert:

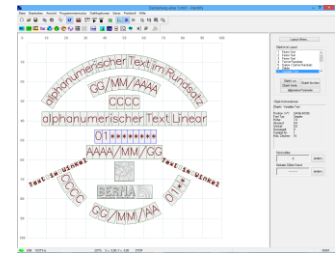
Die mitgelieferte und vollumfängliche PC-Software **IDENTIFY** bietet dem Anwender die bequeme Erstellung des Markier-Layouts an einem PC/Laptop (WYSIWYG).

Das erstellte Layout wird per USB an den Präger übertragen und kann entweder vom verbundenen PC/Laptop gestartet werden - oder im Präger gespeichert - jederzeit wieder aufgerufen und nur vom Präger aus gestartet werden (200 Layout-Speicherplätze).

Markier-Objekte wie Datum, fortlaufende Nummer oder 2D-DataMatrix Codes werden selbständig in der Steuerung generiert.

Ebenso können durch direkte Verbindung zu einem Server Daten-Variable übernommen werden, oder direkt per Handschanner empfangen werden.

Natürlich können Sie Ihre Markier-Layouts auch am Präger erstellen, oder gespeicherte Layouts dort verändern.



#### Eine Besonderheit ist unsere „QUICK-MARK-Funktion“:

Präger einschalten >> Funktion wählen >> Information eingeben >> Markierung starten - fertig.  
Sehr gut geeignet für die sonst so aufwändige Einzelteil-Kennzeichnung.

#### Die wesentlichen Funktionen:

- Text, progressiver Zähler, Datum (alle üblichen Datums-Formate, industrielle Datumsformate und -Verschlüsselungen), und Daten-Variable in Linear-, Rundsatz-, Winkel oder Spiegelschrift und in 15 Schriftarten
  - 2D-DataMatrix Code als Quadrat oder Rechteck - beliebig skalierbar
  - LOGO-Import und Vektorisierung aus DXF, PLT und BMP
  - Zeichenfunktionen (Linie, Bogen, Kreis, Punkt)
  - Hintergrundbilder einblend- und jederzeit veränderbar
  - einfache Positionierung der Layout-Objekte durch „Teach in“ mit Pfeiltasten
  - Kopier- und Einfüge-Funktion
  - Gruppierung von Layout-Objekten
  - Pausen-, Warte- und Umfahr-Funktion
  - Ansteuerung von Zusatzachsen
  - Ausgabe und Empfang von Signalen
  - Präger ohne Wartezeiten auch direkt aus der PC-Software steuerbar
  - variable Datenübernahme aus Host oder per Scanner
  - einfache Systemanbindung durch ASCII – Protokolle
  - umfangreiche Protokollierung der einzelnen Markierungen
  - Einzel- und Gesamtstückzähler auch in der Software sichtbar - und vieles mehr ...
- Sprachen: Deutsch – Englisch – Italienisch – Spanisch - Polnisch – Portugiesisch – Tschechisch

## Zubehör

### Ihr Markiersystem kann mehr - keine Wünsche bleiben offen!

Ihren Handpräger können Sie auch zu einem Tischmarkiersystem umrüsten und mit entsprechendem Zubehör weitere Kennzeichnungsaufgaben lösen.

*(jederzeit auch nachrüstbar)*



#### CP5 – Höhenverstellung für mobilen Präger, zur Verwendung als Tischgerät

Mit dieser optionalen Höhenverstellung mit massiver Alu-Grundplatte können Sie Ihren tragbaren DOTLITE-Präger rasch anstelle der leichten und handlichen tragbaren Version zusätzlich als eine robuste Tisch-Markiermaschine betreiben. In dieser Konfiguration ist eine Kombination mit weiterem Zubehör jederzeit möglich.

#### AR1 - interpolierter Teilapparat:

Mit der optionalen Drehachse markieren Sie zylindrische oder konische, sowie Sechskant/Vierkant usw. -Oberflächen axial oder radial.

Der Anschluss zur Steuerung erfolgt über den serienmäßigen "AXIS"-Port des Markiergeräts, die den Betrieb als unabhängige, zwischengeschaltete Achse ermöglicht.

##### **Ausstattung:**

Dreibackenfutter mit Spanndurchmesser zwischen 6 und 100 mm, max.

Abmessungen des Werkstücks  $\varnothing$  250 mm,

Höchstgewicht der Werkstücke 10 kg. (kleinere oder größere Drehachsen nach Absprache jederzeit möglich)



#### AF3 – Automatische Typenschildzufuhr

Eine der häufigsten Anforderungen im Bereich der Produktkennzeichnung ist die Anfertigung von Typenschildern aus Metall.

**BERMA** hat hier eine sehr kostengünstige Lösung geschaffen, um Schilder aus Aluminium oder Stahl aus einem Vorratsmagazin (Inhalt je nach Materialstärke bis über 150 Stück) automatisch unter die jeweilige Prägeeinheit zu transportieren und nach der Beschriftung in einen Ablage-

behälter weiter zu fördern. Der Transport erfolgt elektro-pneumatisch, die Steuerung ist vollständig in der Steuerung des Markiersystems integriert.

Die Abmessung der Schilder kann zwischen 25 x 25 mm bis 120 x 120 mm bei einer minimalen Materialstärke von 0,6 mm liegen.

*Gerne beraten wir Sie in Ihrem Unternehmen und demonstrieren die einfache und komfortable Handhabung - auch mit Ihren Werkstücken.*

Seit 1974 Hersteller  
von Markiersystemen



zertifiziertes Unternehmen ISO 9001:2008

## DIE TYPISCHEN ANWENDUNGSBEREICHE FÜR UNSER SYSTEME:



FAHRZEUGBAU



LUFT &  
RAUMFAHRT



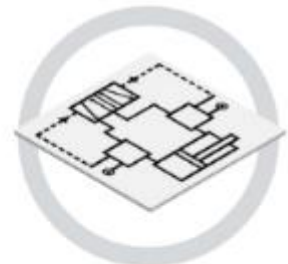
SCHIENENVERKEHRS-  
TECHNIK



AGROTECHNIK



AUTOMATION



HYDRAULIK &  
PNEUMATIK



MASCHINENBAU



ANLAGENBAU



MEDIZINTECHNIK

**BERMA Macchine S.r.l.**

**Stammhaus:**

Via SanVitale 33  
40054 Budrio (BO) Italy

Tel.: 0039-051-802437  
Fax: 0039-051-6960447

info@berma.com  
www.berma.com

**Büro Deutschland:**

85232 Bergkirchen/Feldgeding  
Fürstenfelder Straße 7

Tel.: 0049-(0)8131-9086970  
Mobil: 0049-(0)1578-4311253

info@berma-marking.de  
www.berma-markiersysteme.de